

HORS
SÉRIE
212 PAGES

Créations françaises

La crème de l'architecture
et du design !



SHOPPING

Les secrets
de la french
attitude

ARCHI ET DESIGN

Les 50 créateurs
d'aujourd'hui
et de demain

RENDEZ-VOUS

Douglas Kennedy,
Patrick Jouin,
Sarah Lavoine...

M 05747 - 944 - F: 1990 € - RD



ARCHITECTES DLA – DUMONT LEGRAND ARCHITECTES

LOCALISATION MONTMORENCY (95)

PROGRAMME CONSTRUCTION D'UNE MAISON

PHOTOS CYRILLE WEINER | TEXTE MATHIEU FUMEX

DU GOUDRON ET DES PLUMES

Quoi de plus adapté qu'une cabane pour vivre en relation constante avec la nature ? Afin de satisfaire ce désir de mise au vert, les architectes Grégoire Dumont et Olivier Legrand répondent par le noir, en s'appropriant une technique traditionnelle nordique.

A Montmorency, une habitation s'élève comme un grand monolithe noir parmi les logements voisins. Peinture, brique noire, ardoise, bois brûlé ? Que nenni ! C'est le goudron qui donne ici sa teinte inhabituelle à cette réalisation hors du commun et classique à la fois. Tout commence lorsqu'un couple et ses cinq enfants acquièrent le terrain de leurs rêves, une belle parcelle verdoyante et légèrement inclinée sur laquelle se dresse un ancien entrepôt appartenant autrefois à un plumassier. La chose est évidente : c'est en lieu et place de ce hangar qu'ils bâtiront leur maison idéale – c'est-à-dire spacieuse, écologique et généreusement ouverte sur son environnement – pour couler des jours heureux. Les cabanes de William Turnbull et Terunobu Fujimori en tête, la famille s'adresse alors à Grégoire Dumont et Olivier Legrand pour l'aider à concrétiser son projet.

Si les références que présentent les clients aux architectes ne laissent plus planer le doute – leur foyer ressemblera à une simple cabane ou ne sera pas –, reste à trouver la technique la plus adéquate pour traiter le bois efficacement tout en respectant leurs convictions. La peinture étant rapidement exclue à cause de son caractère artificiel et des difficultés d'entretien qu'elle implique, les

concepteurs se tournent alors vers le bois brûlé. Une solution elle aussi rejetée, principalement à cause de son coût important. Tenace, le maître d'ouvrage poursuit ses propres recherches et découvre finalement une alternative intéressante : le goudron suédois, élaboré selon un procédé traditionnel à partir de résine de pin. C'est lui qui servira de revêtement à l'habitation, dont la volumétrie assez classique avec son toit à deux pans est inspirée des fermes en bois autrefois nombreuses dans la région. Chose amusante, l'intérieur de la bâtisse contraste totalement avec cette enveloppe. S'il est toujours question de bois massif, c'est la clarté du lamellé-croisé (CLT) qui domine ici. « Nous avons préféré conserver la brutalité du matériau simplement enduit d'une cire naturelle, confie le propriétaire. Cela contribue à l'esprit cabane qui nous tenait à cœur et nous rapproche davantage du cadre naturel. » C'est d'autant plus vrai que les nombreuses baies vitrées permettent aux habitants de rester en contact permanent avec le jardin, lequel accueille d'ailleurs un poulailler créé selon des principes constructifs en tous points similaires à ceux de la grande maison. Que les défenseurs de la cause animale se rassurent, ses locataires n'auraient pour le moment signalé aucun problème de plumes collées au goudron !



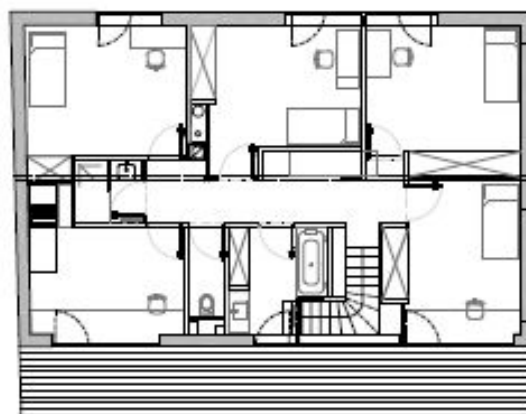




LES CABANES DE WILLIAM TURNBULL ET TERUNOBU FUJIMORI EN TÊTE, LA FAMILLE S'ADRESSE ALORS À GRÉGOIRE DUMONT ET OLIVIER LEGRAND POUR L'AIDER À CONCRÉTISER SON PROJET.



REZ-DE-CHAUSSÉE



ÉTAGE 1



TENACE, LE MAÎTRE D'OUVRAGE POURSUIT SES PROPRES RECHERCHES ET DÉCOUVRE FINALEMENT UNE ALTERNATIVE INTÉRESSANTE : LE GOUDRON SUÉDOIS, ÉLABORÉ SELON UN PROCÉDÉ TRADITIONNEL À PARTIR DE RÉSINE DE PIN.







FICHE TECHNIQUE

architectes DLA – Dumont Legrand architectes

localisation Montmorency (95)

études 10 mois

travaux 9 mois

livraison 2015

surface 205 m²

matériaux structure CLT Novatop / isolation laine de bois / bardage bois et menuiseries bois Sefcco Genay / goudron de pin Stockholm, Birka DC distributeur France / soi béton ciré Arts Béton Design / carrelage grès cérame Winckelmans